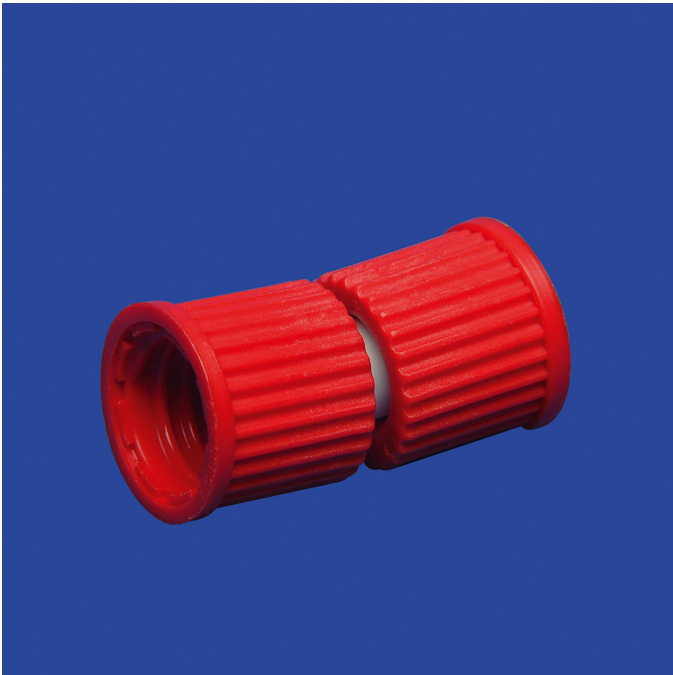


Schraubkupplungen für Gewinderohre



Schraubkupplungen für Gewinderohre
Zum flexiblen Verbinden von zwei Glasgewinden (GL),
temperaturbeständig bis 180 °C, Material: PBT, Farbe: rot

| Gewinde (GL) | VPE (Stück) | Art.-Nr. |
|--------------|-------------|-----------|
| 14 | 1 | 1 3215 14 |
| 18 | 1 | 1 3215 18 |
| 25 | 1 | 1 3215 25 |
| 32 | 1 | 1 3215 32 |